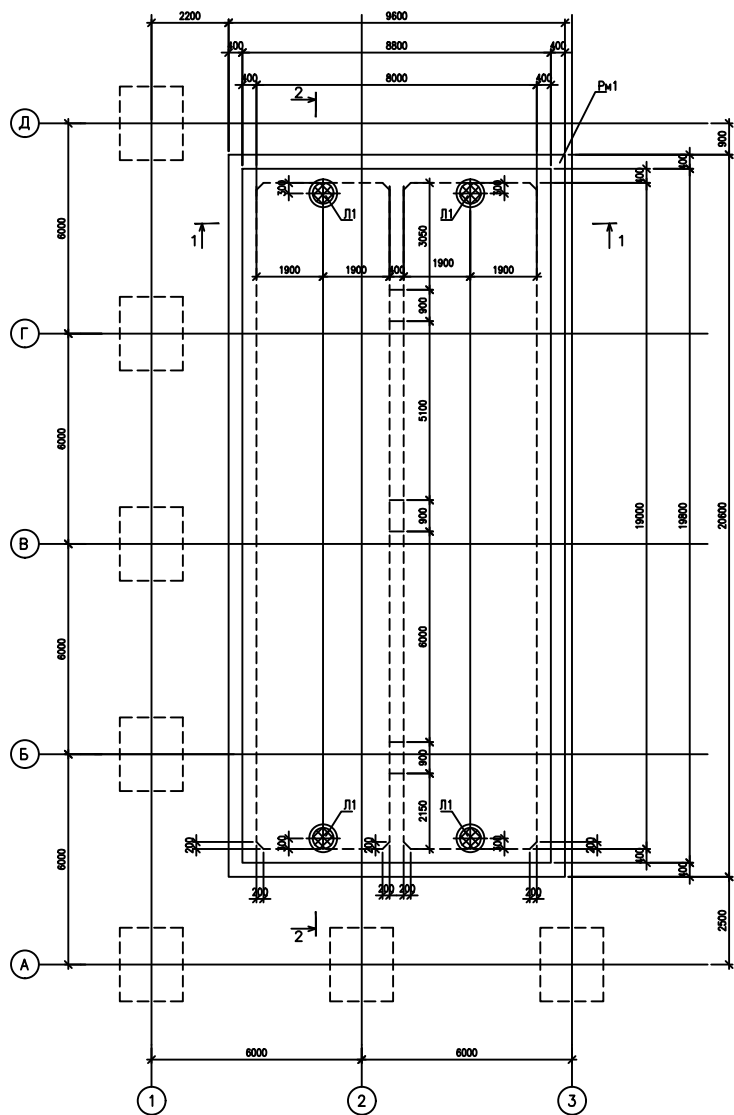
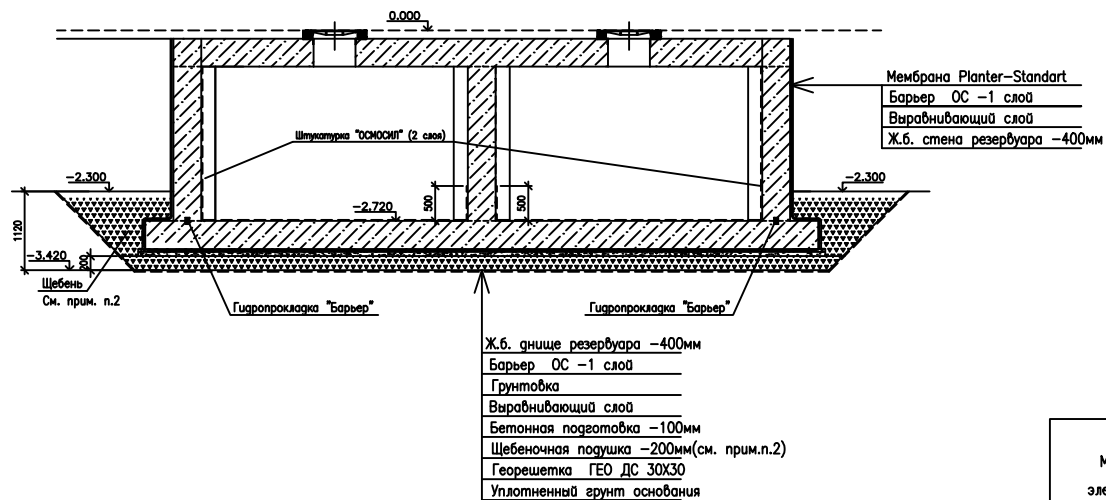


Схема расположения пожарного резервуара  
Резервуар Рм1. Опалубочные размеры.



1-1  
Устройство гидроизоляции



Спецификация к схеме

Поз.	Обозначение	Наименование	Кол.	Масса ед., кг	Примеч.
		Монолитные конструкции			
Рм1	л.3-6	Резервуар Рм1	1	-	

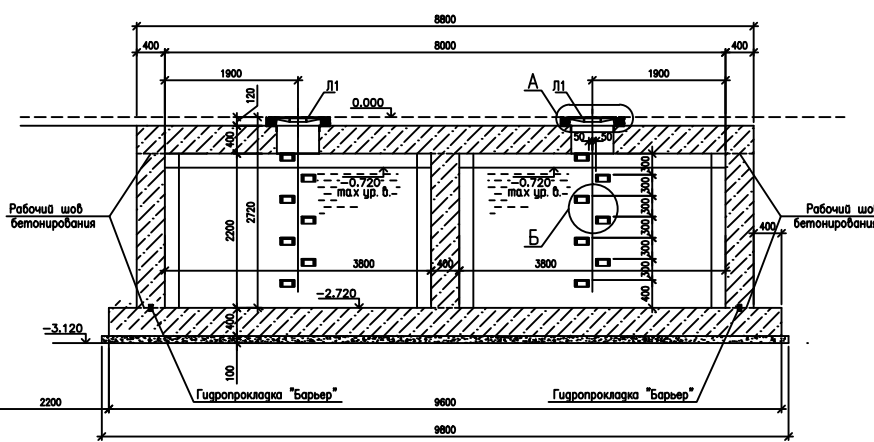
Спецификация на Рм1(закладные детали)

Поз.	Обозначение	Наименование	Кол.	Масса ед., кг	Примеч.
		Детали			
Л1	ГОСТ 3634-99	Люк Л	4	60	
		Закладные изделия			
1	КЖИ-1	МН1	4	15,6	
2	КЖИ-2	МН2	4	43,5	
3	Серия 1.400-15.В1.120-17	МН3	28	1,4	
4	Серия 1.400-15.В1.810	МН4	28	0,74	

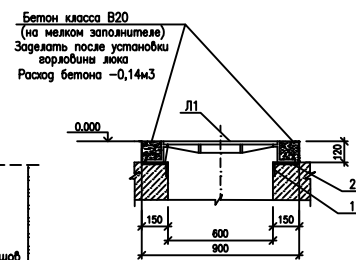
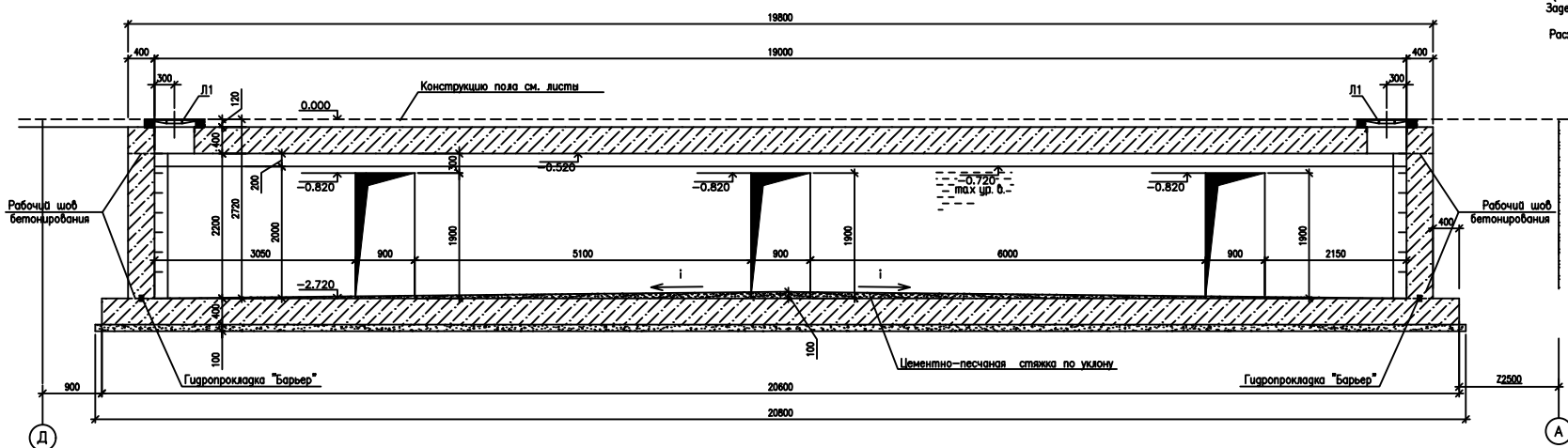
Ведомость расхода стали на элемент, кг.

Марка элемента	Изделия закладные								Всего		
	Арматура класса А240		Арматура класса А400		Прокат марки С235		Прокат марки С235				
	ГОСТ 5781-82*	Итого	ГОСТ 5781-82*	Итого	ГОСТ 103-76	Итого	ГОСТ 82-70	Итого			
Рм1	20,7	20,7	19,7	19,7	47,2	26,3	11,2	84,7	153	153	278,4

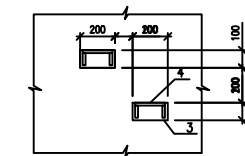
1-1  
Опалубочные размеры.



2-2  
Опалубочные размеры.



Б  
Деталь установки скоб



- Общие указания см. лист 1.
- Под подошвой плиты резервуара выполнить подушку из щебня толщиной 200мм, отсыпанную на георешетку GEO DS 30X30, с расклиновкой верхнего слоя щебеночным отсеком. Георешетку укладывать на уплотненный грунт основания. По верху щебеночной подушки выполнить подготовку из бетона класса В7,5 толщиной 100мм.
- Сальники для пропуска подводящего, отводящего трубопроводов устанавливать по чертежам ВК по детали установки, показанной на листе 5.
- Для выполнения гидроизоляции стен и дна составом «Осмосил» необходимо очистить внутреннюю поверхность от разного рода загрязнений, снижающих адгезию гидроизолирующего покрытия, дефекты и трещины ж.б. стены раскритием более 0,5мм должны быть расшиты, обработаны адгезионным составом «Страто 4900», разбавленным водой в соотношении 1:3, и заполнены безусадочным ремонтным составом «Резисто Тексо». Перед нанесением гидроизолирующего слоя основание увлажнить. Общая площадь - 281,0м<sup>2</sup>.
- Вертикальную наружную гидроизоляцию резервуара выполнять после проведения гидростатических испытаний из самоклеящегося битумно-полимерного материала «Барьер ОС» корпорации «ТехноНИКОЛЬ» с защитой вертикальных поверхностей мембраной Planter-Standart (устройство гидроизоляции см. сечение 1-1). Испытания проводить после набора железобетонной проектной прочности. Испытания на прочность и непроницаемость проводить путем заполнения водой до проектной отметки. Первый замер уровня воды произвести через 5 суток после наполнения, второй через сутки после первого. Убыль воды за сутки не должна превышать 3 литров на 1м<sup>2</sup> смачиваемой поверхности стен и дна, не должно быть струйной утечки воды и увлажнения грунта основания.
- После проведения гидравлических испытаний выполнить обратную засыпку резервуара :
  - до отметки минус 2,300 - из щебня (фракция 40-70), с расклиновкой фракцией 10-20,
  - до отметки минус 0,250 - из природной песчано-гравийной смеси с тщательным послойным уплотнением до Купл.=0,95.
- Закладные детали окрасить антикоррозийным покрытием «Циол», ТУ 2313-012-12288779-99, толщина слоя не менее 80мм. Перед нанесением покрытия, окрашиваемые поверхности обезжирить до первой степени по ГОСТ 9.402-2004, очистить от окислов и продуктов коррозии до степени 2 по ГОСТ 9.402-2004 (Sa 2 1/2 или Sa 2 по ИСО 8501-1:1988), обеспылить.
- Перечень работ, для которых необходимо составлять акты освидетельствования скрытых работ:
  - устройство подготовки под железобетонные конструкции,
  - установка и сборка арматуры и закладных деталей,
  - устройство монолитных железобетонных конструкций (опалубка и армирование),
  - устройство горизонтальной и вертикальной гидроизоляции колодцев,
  - проведение гидростатических испытаний резервуара,
  - выполнение уплотнения (герметизации) выводов и выпусков инженерных коммуникаций в местах прохода их через конструкцию резервуара;
  - устройство монолитных железобетонных конструкций, выполняемых в зимнее время,

ИЗМ.	КОЛ-ВО	ЛИСТ	ИЗ ДИК.	ПОДПИСЬ	ДАТА
Складской корпус Пожарный резервуар.					
Схема расположения пожарного резервуара Резервуар Рм1. Опалубочные размеры.					
			СТАВЛЯ	ЛИСТ	ЛИСТОВ
			р	2	
ООО ПКП "ФЕРУМПРОМ"					
Формат А1					