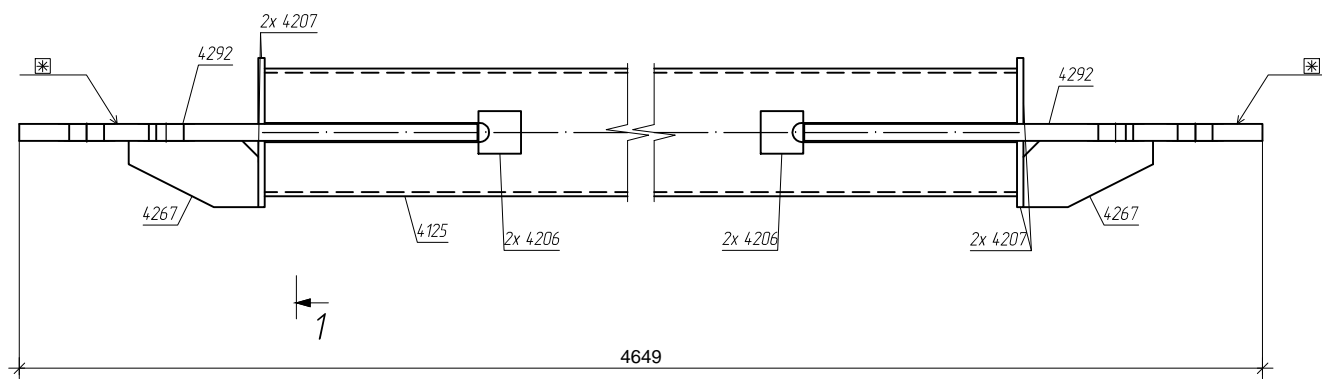
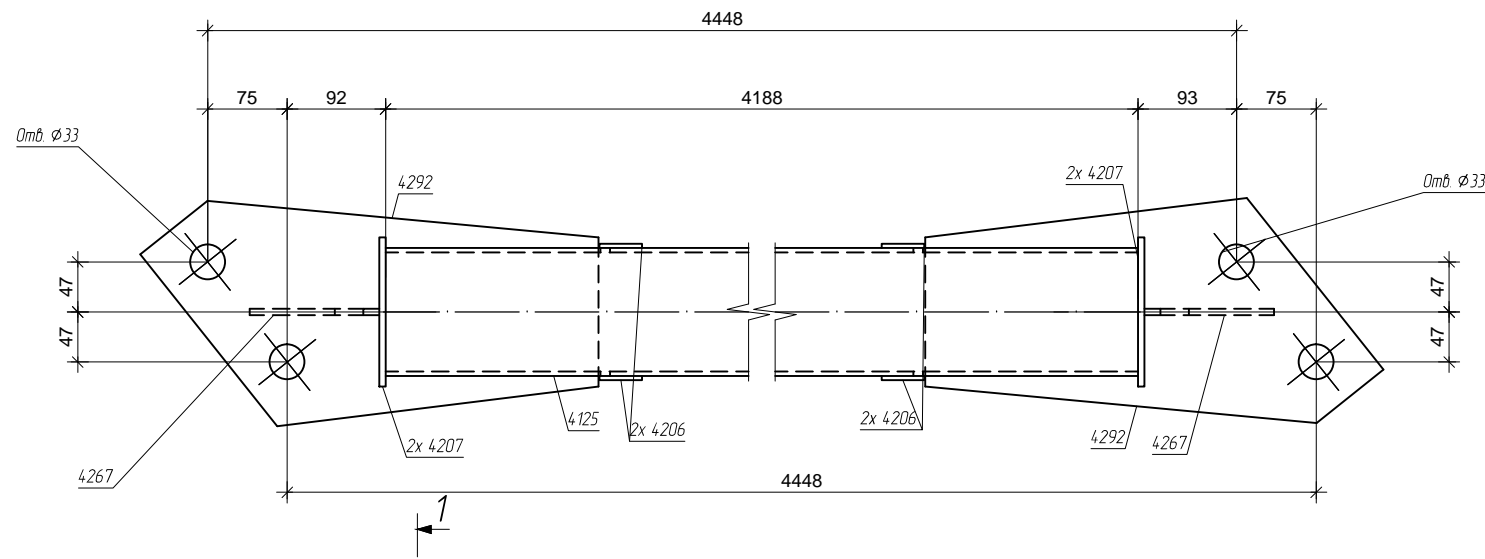
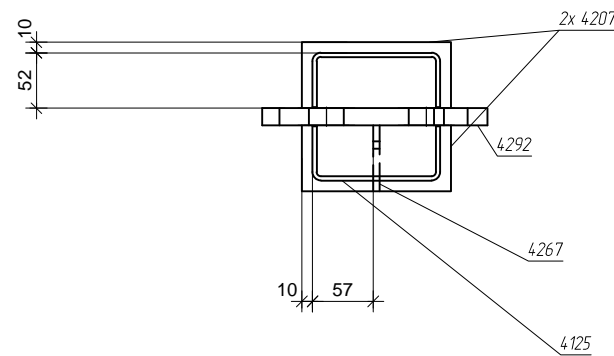


1х Гн. 120х4х4188

P568
C255 - 15



1-1



ВСЕ ДЕТАЛИ ОБВАРИТЬ ПО КОНТУРУ ПРИЛЕГАНИЯ КАТЕТЫ НЕОГОВОРЕННЫХ СВАРНЫХ ШВОВ Kf=6мм ДЕТАЛИ ТОЛЩИНОЙ 4мм ВАРИТЬ КАТЕТОМ Kf=5мм

ПРИМЕЧАНИЯ

1. Все отверстия оговорены (см.детали).
2. Все обрезы оговорены (см.детали).
3. Заводскую сварку производить по ГОСТ 14771-76 в среде CO₂ и аргона сварочной проволокой СВ-08Г2С Ø=1.2мм
4. Изготовление МК выполнять в соответствии с требованиями ГОСТ 23118-12 и СП 53-101-98.
5. Стыковые швы и швы с разделкой кромок варить с полным проваром.
6. В деталях с отметкой * указанную контактную поверхность не окрашивать, не грунтовать, поверхность обработать металлическими щетками.

СПЕЦИФИКАЦИЯ

Марка эле-мен-та	№ де-та-ли	Кол-во шт.		Сечение	Длина мм	Вес, кг			Марка стали	Примечание
		м	н			Одной детали	Всех шт.	Эле-мен-та		
P568	4125	1		Гн. 120х4	4188	59.7	59.7		C255	
	4206	4		† 4x40x40	40	0.1	0.2		C255	
	4267	2		† 6x62x122	122	0.4	0.7		C255	
	4207	4		† 6x62x140	140	0.4	1.6		C255	
	4292	2		† 16x205x440	440	11.3	22.6		C255	*
Вес сварных швов						1%	0.8	85.7		

ВЫБОРКА МЕТАЛЛА

Профиль	Вес (кг)	Марка стали	Примечание
† 16	22.6	C255	
† 4	0.2	C255	
† 6	2.3	C255	
Гн. 120х4	59.7	C255	
На сварные швы:		0.8	
Итого:	85.7		

ТРЕБУЕТСЯ ИЗГОТОВИТЬ

Марка элемен-та	Кол-во шт.	Вес, кгс	
		одного элемента	всех
P568	1	85.7	85.7
Общий вес		85.7	

3001-КМД

ООО "Терминал В Шереметьево"
Россия, Московская обл. Химкинский район,
Международный аэропорт Шереметьево

Изм.	Кол.уч	Лист	Ндок.	Подпись	Дата	Терминал В в СТК аэропорта Шереметьево ПАССАЖИРСКИЕ МОСТЫ №6...№11	Стадия	Лист	Листов
Проверил	Ясногородский					P568 1:5	Р	568	000 "Проект Консалтинг"
Разработал	Журавлев								

Взам. инв. N

Подпись и дата

Инв. N подл.